

RICOH
imagine. change.

Ricoh Aficio MP 6002/MP 7502/ MP 9002

Multifunción B&N

Copiadora Impresora Facsímil Escáner



MP 6002

60 ppm monocromático

MP 7502

75 ppm monocromático

MP 9002

90 ppm monocromático

Disfrute de más potencia, más funciones en un diseño elegante, compacto, sustentable

Puede no ser posible predecir el futuro. Sin embargo, prepárese para este. Los sistemas RICOH® Aficio® MP 6002/MP 7502/MP 9002 combinan una personalización sencilla, acceso a soluciones basadas en la nube y un diseño elegante y fácil de utilizar para optimizar una gran variedad de tareas cotidianas de manera eficiente. La plataforma orientada a los servicios de los dispositivos multifunción blanco & negro de 60 ppm, 75 ppm y 90 ppm ofrecen capacidades avanzadas de impresión, copiado, escaneo y distribución para garantizar flujos de trabajo dinámicos e intuitivos que ayuden a reducir el costo total de propiedad. Elija el que mejor funcione para usted - como el sistema principal para su grupo de trabajo o como parte integral de la estrategia Ricoh Managed Document Services (MDS) - para reforzar la productividad en toda su empresa.

- Produzca hasta 90 impresiones/copias por minuto
- Simplifique tareas complejas con un desempeño multifunción excepcional
- Personalice el flujo de trabajo para mejorar la productividad
- Optimice la administración con una gestión documental intuitiva
- Proteja los documentos y la información



Tecnología inteligente diseñada para la comodidad

Acelere el flujo de trabajo, mejore la eficiencia

Sea más productivo

Puede elegir entre tres velocidades (60, 75 y 90 ppm) para un desempeño confiable que le ayude a la transición de un trabajo al siguiente con facilidad y eficiencia. Los usuarios pueden consolidar las tareas - incluyendo el copiado, la impresión y el escaneo - con los modelos Aficio MP 6002/MP 7502/MP 9002.

Con un inicio rápido y tiempos de salida de la primera impresión en tan solo 2,9 segundos (90 ppm), en una amplia variedad de tipos de papel, sin comprometer el espacio o su presupuesto. Amplíe la productividad aún más con el fax y finalizado opcionales.



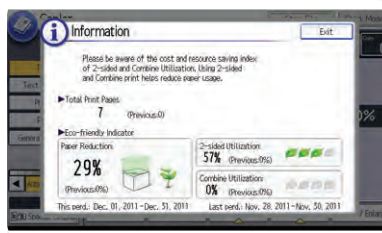
Controle la forma de trabajar

Asuma la responsabilidad para mejorar el flujo de trabajo en su oficina. Impulsados por un controlador mejorado, estos MFPs intuitivos maximizan la eficiencia y a la vez reducen al mínimo el impacto sobre el medio ambiente. Con el Escaneo-a y la Impresión-desde USB/tarjeta SD directamente desde el panel de control - no se requiere una PC. Además, el Ajuste de Cuota que les permite a los administradores establecer límites en la salida, para usuarios de forma individual, y así frenar el uso excesivo.



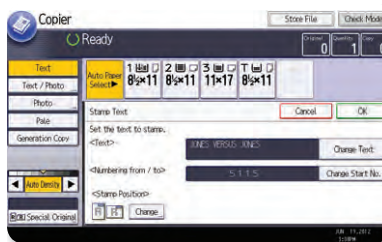
Disfrute de la comodidad del hogar

La eficiencia personalizada de Ricoh está al alcance de sus manos. Agregue funciones utilizadas con frecuencia como un ícono de acceso directo a la pantalla de inicio que es a todo color y con animación. Acceda rápidamente a soluciones basadas en nube o a la impresión HotSpot utilizando el Navegador del MFP. Puede conectar un teclado externo mediante un cable USB para una navegación más sencilla. Adicionalmente, puede regresar a la pantalla de inicio en cualquier momento con una conveniente operación de un solo toque.



Proteja la integridad de su negocio

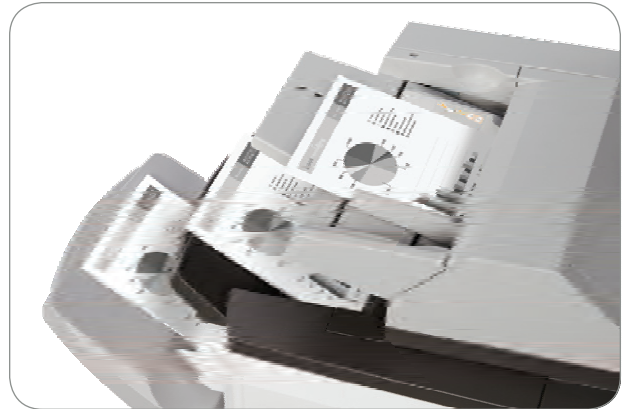
Sobre-escriba todos los datos almacenados en el disco rígido con el DataOverWrite estándar y cifre la libreta de direcciones, la información de autenticación y los documentos almacenados utilizando el Cifrado del HDD estándar. Un Nivel Mejorado de Cifrado (AES256bit, SHA-2) que ofrece algoritmos de cifrado más seguros. Además, la Numeración por Folios estándar que proporciona una protección de identificación y la numeración consecutiva automática de documentos.



Administre más documentos en menos tiempo

Desempeño de impresión de gran alcance

Imprima documentos de alta calidad a altas velocidades. Los sistemas versátiles ofrecen una resolución de 1200 x 1200 ppp, para una salida impresionante que con seguridad llamará la atención. La Impresión Programada les permite a los usuarios imprimir trabajos largos fuera de las hora pico, para reducir la congestión de la red. Utilice el Escalamiento Automático de Trabajo para saltar trabajos de impresión con errores. También puede visualizar previamente documentos PDF, JPEG y TIFF desde un USB/tarjeta SD para minimizar los errores de impresión.



Impresión en el camino

Los negocios se mueven con rapidez - usted también debería. Estos sistemas flexibles ofrecen la impresión móvil conveniente desde teléfonos inteligentes/tabletas* de la mayoría de los fabricantes y otros dispositivos habilitados con Internet para garantizar la productividad en más lugares. Simplemente descargue su aplicación y tenga acceso a funciones para agilizar el flujo de trabajo y mejorar la eficiencia.

*Descargue la aplicación de impresión desde el sitio web del fabricante del teléfono inteligente/tableta



Opciones de finalizado profesional

Puede elegir una variedad de opciones impresionantes de finalizado para asegurar la producción del documento de principio a fin en más entornos, desde oficinas pequeñas hasta Departamentos Centrales de Reprografía. Utilice el finalizador de múltiples bandejas de 3.000 hojas con capacidad de engrapado de 50 ó 100 hojas para acelerar la producción de trabajos más grandes. El finalizador de 2.000 hojas con engrapado al lomo puede producir cuadernillos de aspecto profesional. Aproveche el perforado, el plegado múltiple opcional, un buzón de 9 cajones asignable por usuario y más para producir documentos finalizados en una amplia variedad de tipos y tamaños de papel.



Elija su propia funcionalidad

Escaneo fácil, rápido

Estos sistemas versátiles ofrecen capacidades avanzadas para mejorar la velocidad y seguridad de las tareas de escaneo. El Escaneo por Lotes Mejorado les permite a los usuarios alternar entre el escaneo de documentos a una y dos caras en un solo trabajo. El tamaño de los archivos PDF de alta calidad puede reducirse significativamente con el soporte a la compresión JBIG2 para una distribución más rápida y sencilla. Además, los usuarios pueden guardar los escaneos como PDFs firmados digitalmente o en formato PDF/A para proteger los datos de manera más eficiente y segura.



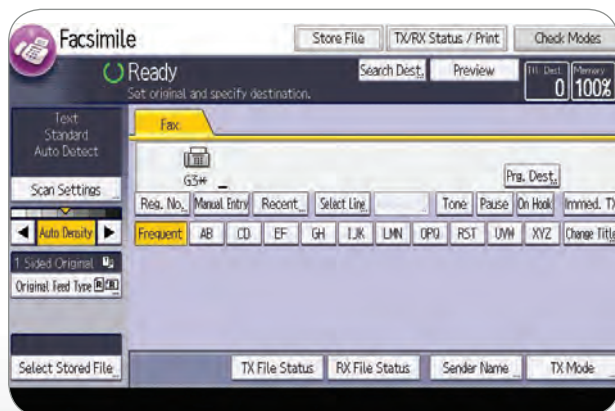
Distribución rentable

Comparta más información con más personas. Escanee originales a todo color o en blanco & negro, acceda a los directorios registrados LDAP y distribuya una amplia gama de documentos utilizando el escaneo a web-mail/e-mail/SMB/FTP/URL/NCP con un control increíble y un mínimo esfuerzo. Además, los usuarios pueden enviar los trabajos escaneados y faxes de manera simultánea para agilizar la distribución.



Fácil envío de faxes

Acelere las comunicaciones mientras reduce los costos con las capacidades del fax opcional. Con el IP Fax (T.38) e Internet Fax (T.37), los usuarios pueden distribuir documentos directamente a direcciones de e-mail para una entrega más rentable. Los usuarios pueden simplificar también la recepción de faxes. Los faxes pueden reenviarse automáticamente a direcciones de e-mail, carpetas de red o al disco rígido del sistema. Añada las capacidades de fax a sus sistemas para verificar, imprimir, borrar, recuperar o descargar documentos utilizando su computadora para el envío de fax sin papel, lo cual reduce pasos y ayuda a disminuir los costos. Adicionalmente, varios dispositivos Ricoh de la plataforma orientada a los servicios pueden conectarse para compartir las líneas telefónicas, ayudando a reducir los costos aún más.





Simplifique la forma de trabajar

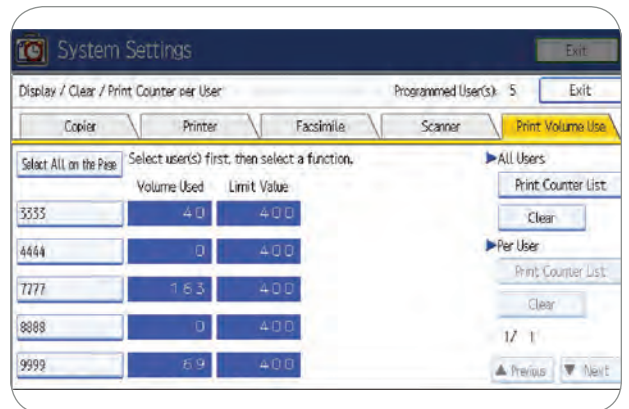
Adopte y mejore la sustentabilidad

Con la nueva plataforma orientada a los servicios, respaldada por la gestión del medio ambiente de Ricoh, estos MFPs compactos están diseñados por de facto con la impresión dúplex para reducir significativamente el consumo de papel. Los usuarios pueden visualizar los costos y los recursos de papel al desplegar el indicador Ecológico, el cual muestra el porcentaje alcanzado de reducción de papel. Con valores TEC líderes en su clase, estos sistemas ofrecen una reducción en el consumo de energía mientras mantienen la productividad. Adicionalmente, Ricoh es el primer fabricante en incorporar hojas de acero fundido en hornos eléctricos en sus dispositivos multifuncionales. Estas hojas están hechas de acero 100% reciclado, lo cual ayuda a reducir el consumo de los recursos del medio ambiente.



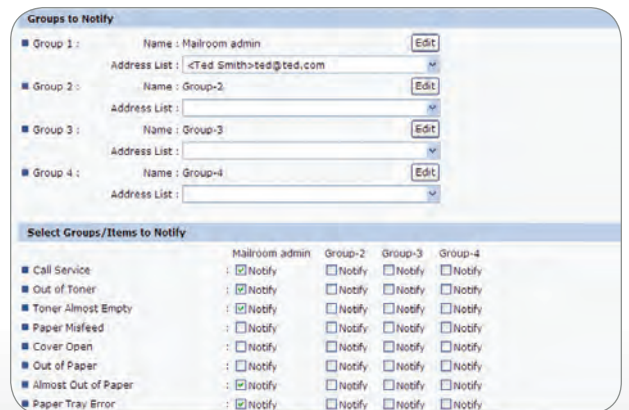
Administre a los usuarios, mantenga la eficiencia

Optimice la administración de la flotilla con controles administrativos intuitivos y discretos. Restaure de manera eficiente y automática los contadores del volumen de impresión para administrar el exceso de costos de impresión y copiado, ya sea por usuarios individuales o grupos. Importe y exporte los ajustes de preferencia - incluyendo aplicaciones, ajustes del sistema y accesos directos - de otros dispositivos Ricoh pertenecientes a la plataforma orientada a los servicios, para un despliegue cómodo y rápido. Identifique hasta 1.000 códigos de usuario para verificar el uso y el estado a través de SmartDeviceMonitor. Utilice la impresión de la página de identificación para separar los trabajos y determinar quién imprimió cada trabajo.



Administración integrada de dispositivos

Controles administrativos integrados y escalables que pueden ahorrar tiempo y ayudan a reducir los costos. Utilice WebSmartDeviceMonitor desde cualquier navegador de Internet para configurar y diagnosticar de forma remota los dispositivos conectados a la red. El software @Remote, que es fácil de utilizar, automatiza las llamadas de servicio y simplifica la recolección de datos críticos del dispositivo. Además, los administradores pueden recibir alertas de e-mail para asegurar que los dispositivos se reabastezcan de suministros con prontitud.



Un gran impacto en un diseño compacto



Ricoh Aficio MP 9002

- 1 Bandeja Intercaladora de Cubiertas CI4000 (Opcional)**
Añade cubiertas a todo color o en blanco & negro e inserte hojas con el Intercalador de Cubiertas
- 2 Unidad de Plegado Múltiple FD4000 (Opcional)**
Acondicione varias necesidades de plegado con la Unidad de Plegado Múltiple flexible en línea. Los patrones disponibles son: Pliegue Medio, Pliegue Interno Carta (Tres Pliegues), Pliegue Externo Carta (Tres Pliegues), Pliegue tipo Puerta, Doble Paralelo (Cuatro Pliegues) y Pliegue en Z.
- 3 Finalizador de Engrapado al Lomo de 2.000 hojas con Engrapador de 50 hojas SR4070 (Opcional/ilustrado)**
También seleccione entre dos Finalizadores separados; el Finalizador SR4080 de 3.000 hojas con Engrapador de 100 hojas o el Finalizador SR4060 de 3.000 hojas con Engrapador de 50 hojas).
- 4 Bandeja de Alta Capacidad RT4010 (Opcional)**
Incrementa la capacidad total de papel a 8.300 hojas con la Bandeja de Alta Capacidad de 4.000 hojas (LCT)
- 5 Dos Bandejas de Papel de 550 hojas**
Amplia capacidad de papel de 4.300 hojas, lo cual incluye dos bandejas de papel de carga frontal.
- 6 Alimentador Automático de Documentos**
El alimentador de documentos de un solo paso con escaneo dúplex a color, puede digitalizar documentos hasta 88 ipm simplex en blanco & negro y a color, y 176 ipm dúplex en blanco & negro y a color.
- 7 Panel de Control con LCD a Todo Color con Ranura USB/SD**
Navegue de un trabajo a otro con facilidad y con la punta de los dedos a través del panel de control inclinado, equipado con una ranura para USB/tarjetas SD.
- 8 Bandeja Bypass**
Copie en papel hasta de 216 g/m² a través de la Bandeja Bypass de 100 hojas.
- 9 Bandeja Tándem de Papel**
Esta bandeja soporta 1.500 hojas en cada uno de los dos compartimentos, para una capacidad total de 3.100 hojas. Cargue el papel sobre la marcha mientras se está realizando el copiado/impresión.
- 10 Manijas de Agarre Normal/Inverso**
Manijas de fácil agarre en las bandejas de papel que le permite a cualquier usuario volver a cargar papel rápida y cómodamente.

Especificaciones

Memoria (RAM)	Modelos Básicos: 1 GB estd/1.5 GB máx.
Disco Rígido	250 GB
Tiempo de Salida de la 1ª. Copia	MP 6002: 3,9 segundos MP 7502: 3,2 segundos MP 9002: 2,9 segundos
Tiempo de Recuperación al Modo de Listo para Impresión	MP 6002/MP 7502: 30 segundos MP 9002: 300 segundos
Velocidad de Copiado	60/75/90 copias/minuto, múltiples juegos (Carta LEF)
Tamaño del Original	Hasta Doble Carta
Tamaño de Copiado	Media Carta - Doble Carta
Resolución de Copiado	600 x 600 ppp reales
Escala de Grises	256 niveles
Zoom	25% - 400% en incrementos de 1%
Capacidad de Papel	Estándar: Bandeja 1: 1.550 hojas x 2 (tándem) = 3.100 (Carta); Bandejas 2 & 3: 550 hojas cada una (ajustable por el usuario) Bypass: 100 hojas Total Estándar/Max: 4.300/8.300 hojas
Gramaje del Papel	Bandejas 1 - 2: 52 - 169 g/m ² Bandeja 3: 52 - 216 g/m ²
Requerimientos de Energía	220 - 240 V, 50/60 Hz
Consumo Típico de Energía (TEC)	MP 6002: versión SP: 6,48 kWh Copiadora Básica: 7,06 kWh MP 7502: versión SP: 7,38 kWh Copiadora Básica: 8,08 kWh MP 9002: versión SP: 14,57 kWh Copiadora Básica: 15,97 kWh
Dimensiones (An x Ln x Al)	690 x 799 x 1171 mm
Peso	214 kg.

Accesorios del Sistema

Alimentador Automático de Documentos (Estándar)	
Tamaño del Original	Media Carta - Doble Carta
Gramaje del Papel	Simplex: 40 - 128 g/m ²
Dúplex:	40 - 128 g/m ²
Capacidad	150 hojas (con base en 75 g/m ²)

Opciones

Bandeja de Alta Capacidad RT4010 (LCT)	
Tamaño de Papel	Carta/A4 (LEF)
Gramaje del Papel	52 - 128 g/m ²
Capacidad de Papel	4.000 hojas (75 g/m ²)
Dimensiones	314 x 458 x 659 mm
Bandeja de Papel Tamaño 8,5" x 14" Tipo 9002	
Permite que el papel tamaño 8,5" x 14" sea alimentado a través de la LCT	
Tamaño de Papel	8,5" x 14"/B4, Carta/A4 SEF
Capacidad de Papel	2.500 hojas (75 g/m ²)
Buzón de 9 Cajones CS4000	
Compatible con los Finalizadores SR4060 y SR4070	
Cantidad de Cajones	9
Capacidad de Apilado	100 hojas/cajón (75 g/m ²)
Tamaño de Papel	Media Carta - Doble Carta
Bandeja de Copiado Tipo 9002	
Capacidad de Papel	500 hojas (Carta, 216 x 381 mm) 250 hojas (Media Carta, Doble Carta)
Bandeja Doble Carta Tipo 9002	
Permite que el papel tamaño Carta - Doble Carta se alimentado desde la Bandeja 1	
Tamaño de Papel	Doble Carta SEF, 8,5" x 14" SEF, Carta
Capacidad de Papel	1.000 hojas
Bandeja Intercaladora de Cubiertas Tipo CI4000	
Compatible con los tres finalizadores	
Tamaño de Papel	Media Carta - Doble Carta
Gramaje de Papel	64 - 216 g/m ²
Capacidad de Papel	200 hojas (75g/m ²)
Unidad de Plegado Múltiple FD4000	
Compatible sólo con SR4080 y SR4070	

Tipo de Plegado

Modo de Una Sola Hoja	Plegado en Z, Plegado Medio, Carta Plegado Interno, Carta Plegado Externo, Doble Paralelo, Plegado tipo Puerta
Modo de Múltiples Hojas	Plegado Medio, Carta Plegado Interno, Carta Plegado Externo Hasta 3 hojas
Tamaño de Papel	
Modo de Una Sola Hoja	Plegado en Z: Carta - Doble Carta Plegado Medio: Carta - Doble Carta Plegado Carta: Carta - Doble Carta Doble Paralelo/Tipo Puerta: Carta
Modo de Múltiples Hojas	Plegado Medio: Carta - Doble Carta Plegado Carta: Carta

Finalizador de Engrapado al Lomo de 2.000 hojas SR4070 con Engrapador de 50 hojas

Bandeja de Prueba	
Tamaño de Papel	Media Carta - Doble Carta (A5-A3) SEF
Gramaje del Papel	52 - 128 g/m ²
Capacidad de Apilado	250 hojas (Carta o más pequeño) 50 hojas (8,5" x 14" o más grande) 30 hojas (Plegado en Z/8,5" x 14" o más grande) 20 hojas (Plegado en Z/Carta o más pequeño)
Bandeja de Desplazamiento	
Tamaño de Papel	Media Carta - Doble Carta (SEF)
Gramaje del Papel	52 - 216 g/m ²
Capacidad de Apilado	2.000 hojas (Carta LEF) 1.000 hojas (Carta SEF, 8,5" x 14" SEF, Doble Carta SEF) 100 hojas (Media Carta SEF) 30 hojas (Plegado en Z/8,5" x 14" o más grande) 20 hojas (Plegado en Z/Carta o más pequeño)
Capacidad de Engrapado	
Mismo Tamaño de Papel	50 hojas (Carta o más pequeño) 30 hojas (8,5" x 14" o más grande) 30 hojas 8Carta, Doble Carta)
Tamaño Mixto de Papel Sólo Papel Plegado en Z	5 hojas 15 hojas (Carta SEF, 8,5" x 14" SEF, Doble Carta SEF)
Posición de Engrapado	Superior, Inferior, 2 Grapas, Cuadernillo con Superior Sesgado
Dimensiones	657 x 613 x 960 mm
Unidad de Perforado Tipo 3260	
Posición de los Orificios	2 ó 3 orificios
Tamaño de Papel	Media Carta - Doble Carta
Gramaje del Papel	52 - 163 g/m ²
Finalizador de 3.000 hojas SR4080 con Engrapador de 100 hojas	
Tamaño de Papel	Media Carta - Doble Carta (A5-A3) SEF
Gramaje del Papel	52 - 216 g/m ²
Capacidad de Apilado	500 hojas (Carta o más pequeño) 250 hojas (8,5" x 14" o más grande) 30 hojas (Plegado en Z)

Capacidad de Engrapado

Bandeja de Desplazamiento	
Tamaño de Papel	Media Carta - Doble Carta (A5-A3) SEF
Gramaje del Papel	52 - 216 g/m ²
Capacidad de Apilado	3.000 hojas (Carta LEF) 1.500 hojas (Carta SEF, 8,5" x 14" SEF, Doble Carta SEF) 500 hojas (Media Carta LEF) 100 hojas (Media Carta SEF) 30 hojas (Plegado en Z)
Capacidad de Engrapado	
Mismo Tamaño de Papel	100 hojas (Carta) 50 hojas (8,5" x 14", Doble Carta) 50 hojas (Carta LEF, Doble Carta SEF) Sólo 10 hojas Superior, Superior Sesgado, Inferior, 2 Grapas
Tamaño Mixto de Papel Papel Plegado en Z	800 x 730 x 980 mm
Posiciones de Engrapado	2 ó 3 orificios
Dimensiones (An x Ln x Al)	800 x 730 x 980 mm
Unidad de Perforado Tipo 1075	
Posición de los Orificios	2 ó 3 orificios
Tamaño de Papel	Media Carta - Doble Carta
Gramaje del Papel	52 - 162 g/m ²
Finalizador de 3.000 hojas SR4060 con Engrapador de 50 hojas	
Bandeja de Prueba	
Tamaño de Papel	Media Carta - Doble Carta SEF
Gramaje del Papel	52 - 163 g/m ²
Capacidad de Apilado	250 hojas (Carta o más pequeño) 50 hojas (8,5" x 14" o más grande)
Bandeja de Desplazamiento	
Tamaño de Papel	Media Carta - Doble Carta SEF
Gramaje del Papel	52 - 216 g/m ²
Capacidad de Apilado	3.000 hojas (Carta LEF) 1.500 hojas (Carta SEF, 8,5" x 14" SEF, Doble Carta SEF) 100 hojas (Media Carta SEF)

Capacidad de Engrapado

Bandeja de Desplazamiento	
Tamaño de Papel	Media Carta - Doble Carta SEF
Gramaje del Papel	52 - 163 g/m ²
Capacidad de Apilado	250 hojas (Carta o más pequeño) 50 hojas (8,5" x 14" o más grande)
Bandeja de Desplazamiento	
Tamaño de Papel	Media Carta - Doble Carta SEF
Gramaje del Papel	52 - 216 g/m ²
Capacidad de Apilado	3.000 hojas (Carta LEF) 1.500 hojas (Carta SEF, 8,5" x 14" SEF, Doble Carta SEF) 100 hojas (Media Carta SEF)
Capacidad de Engrapado	
Mismo Tamaño de Papel	50 hojas (Carta o más pequeño) 30 hojas (8,5" x 14" o más grande) 30 hojas (Carta LEF, Doble Carta SEF) Superior, Inferior, 2 Grapas, Superior Sesgado
Tamaño Mixto de papel	657 x 613 x 960 mm
Posición de Engrapado	Superior, Inferior, 2 Grapas, Superior Sesgado
Dimensiones (An x Ln x Al)	657 x 613 x 960 mm

Unidad de Perforado Tipo 1075

Bandeja de Desplazamiento	
Tamaño de Papel	Media Carta - Doble Carta SEF
Gramaje del Papel	52 - 216 g/m ²
Capacidad de Apilado	3.000 hojas (Carta LEF) 1.500 hojas (Carta SEF, 8,5" x 14" SEF, Doble Carta SEF) 100 hojas (Media Carta SEF)
Capacidad de Engrapado	
Mismo Tamaño de Papel	50 hojas (Carta o más pequeño) 30 hojas (8,5" x 14" o más grande) 30 hojas (Carta LEF, Doble Carta SEF) Superior, Inferior, 2 Grapas, Superior Sesgado
Tamaño Mixto de papel	657 x 613 x 960 mm
Posición de Engrapado	Superior, Inferior, 2 Grapas, Superior Sesgado
Dimensiones (An x Ln x Al)	657 x 613 x 960 mm
GBC StreamPunch III	
Tamaño de Papel	Carta LEF
Gramaje del Papel	75 - 216 g/m ²
Encuadernadoras	CombBind®, Arillo Doble (2:1 o 3:1), ColorCoil®, VeloBind®, Tres Anillos, ProClick®
Confeccionador de Cuadernillos de Producción BK5010e	
Tamaño de Papel	Carta - Doble Carta
Gramaje del Papel	60 - 216 g/m ²

Especificaciones del Controlador de Impresión (Estándar en la Configuración de Impresión/Escaño/Opcional en la Configuración de Copiadora Básica)

Velocidad de Impresión	MP 6002: 60 ppm MP 7502: 75 ppm MP 9002: 90 ppm
CPU	Intel Celeron M 1.0 GHz
Interfaz del Host	Estándar: Ethernet 10Base-T/100Base-TX Ethernet, USB 2.0, Interfaz para Tarjeta SD Opcional: IEEE 1284 (Paralela), IEEE 802.11a/b/g (LAN inalámbrica LAN), Bluetooth, Gigabit Ethernet
Protocolo de Red	TCP/IP (IPv4/IPv6), IPX/SPX1
Requiere NetWare Opcional	1,5 GB
Capacidad de Memoria PDL	Estándar: PCL5e, PCL6 Opcional: Adobe PostScript 3®
Resolución de Impresión	PCL5e: 300/600 ppp PCL6: 600/1200 ppp PS 3: 300/600/1200 ppp
Drivers	PCL5e/PCL6 /PS3

Especificaciones del Escáner

(Estándar en la Configuración de Impresión/Escaño/Opcional en la Configuración de Copiadora Básica)	
Velocidad de Escaneo	B/N 200 ppp (Carta): 88 ipm (Simplex)/176 ipm (Dúplex) B/N 300 ppp (Carta): 88 ipm (Simplex)/176 ipm (Dúplex) Color 200 ppp (Carta): 88 ipm (Simplex)/176 ipm (Dúplex) Color 300 ppp (Carta): 88 ipm (Simplex)/120 ipm (Dúplex)
Resolución Óptica	100 ppp - 600 ppp (100 - 1200 ppp con TWAIN)
Formato de Salida	Una Página: TIFF/JPEG, PDF, PDF de Alta Compresión, PDF Cifrado, PDF/A Múltiples Páginas: TIFF, PDF, PDF de Alta Compresión, PDF Cifrado, PDF/A
Soporte a Interfaces	Estándar: Ethernet 10Base-T/ Ethernet 100Base-TX; Opcional: IEEE 802.11a/b/g, Gigabit Ethernet
Drivers	Driver TWAIN en Red y Driver WIA1
Escaño-a-Email	Si (hasta 50 direcciones por envío)
Soporte a LDAP	Si (Versión 3)
Max. Destinos Almacenados	2.000
Autenticación	SMTP/POP antes de SMTP
Escaño-a-Carpeta	Si (hasta 50 carpetas por trabajo)
Soporte a Protocolos	SMB, FTP, NCP (requiere NetWare opcional)
Escaño-a-Dispositivos	USB/Tarjeta SD
* Descarga del driver desde el sitio web	

Especificaciones del Fax

Tipo	ITU-T (CCIT) G3, G- Adicional (Opcional)
Circuito	PSFN, PBX
Resolución	200 x 100 ppp (Modo Estándar); 200 x 200 ppp (Modo de Detalle); 200 x 400 ppp (Modo Fino); 400 x 400 ppp (Modo Súper Fino; Disponible con memoria SAF opcional)
Velocidad del Módem	33,6 Kbps con ajuste automático
Método de Compresión	MH, MR, MMR, JBIG
Velocidad de Transmisión G3	Aproximadamente 2 segundos/página (con JBIG); Aproximadamente 3 segundos/página (con MMR)
Velocidad de Escaneo	0,70 segundos/página (Modo Estándar/Detalle/Súper Fino; CARTA SEF)
Marcación Automática	2.000 Marcaciones Rápidas, 100 Marcaciones de Grupo (500 localidades c/u)
Capacidad de la Memoria SAF	Estándar: 4 MB (Aproximadamente 320 páginas); Máximo: 28 MB (Aproximadamente 2.240 páginas) con memoria opcional
Modos Adicionales	Soporte a Internet Fax por e-mail (T.37), IP Fax (T.38), LAN Fax, Reenvío de Fax a E-mail/Carpeta, LDAP
Opciones	Unidad de Interfaz G3 Tipo 9002 (proporciona una línea G3 adicional; se pueden agregar hasta dos líneas para un máximo de tres líneas); Unidad de Memoria Tipo B (32 MB por fax opcional), Unidad de Conexión del Fax Tipo E

Accesorios

Conector de Copiado Tipo 3260, Tarjeta VM Tipo U*, Gigabit Ethernet Tipo B, Unidad de Interfaz IEEE802.11a/g Tipo J, Unidad PostScript3 Tipo 9002, Tarjeta SD para Impresión NetWare Tipo L, Unidad de Navegador Tipo J, Interfaz Bluetooth Tipo D

*Configuración de Copiadora Básica

Para un máximo rendimiento y desempeño recomendamos utilizar piezas y suministros genuinos Ricoh

